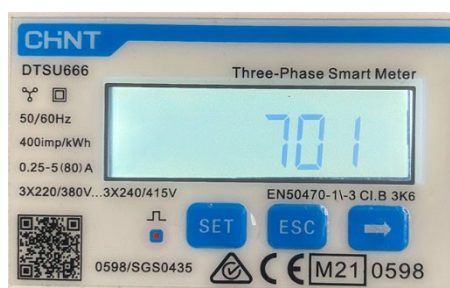
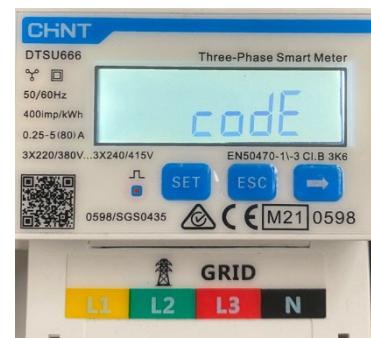


## Správné nastavení hodnot elektroměru CHINT DTUS 666 se střídačem SolaX G4

Do menu elektroměru se dostanu pomocí tlačítka **SET**

- Při **prvním** stisknutí tlačítka se objeví na display nápis **codE**
- Druhé stisknutí tlačítka **SET** nás elektroměr vyzve k zadání kódu, který má hodnotu: **701**, volí se tlačítky **→** a potvrzuje tlačítkem **SET**



- V položkách menu elektroměru se pohybují tlačítkem **→** a kontrolují tyto hodnoty:

<b>Prot</b>	<b>n1</b>
<b>Addr</b>	<b>1</b>
<b>baud</b>	<b>9600</b>
<b>net</b>	<b>n34</b>
<b>clre</b>	<b>n0</b>
<b>plus</b>	<b>p0</b>
<b>disp</b>	<b>0</b>
<b>blcd</b>	<b>0</b>

